

# 振込振替

照会・振込振替サービスの利用口座としてご登録の口座から、指定口座へ振込振替できます。

## 振込データの状況照会・取消

過去に行った取引の状況照会や、予約中取引の取消が可能です。

### 手順 1 業務を選択

「振込振替」メニューをクリックしてください。

### 手順 2 作業内容を選択

作業内容選択画面が表示されますので、「振込データの状況照会・取消」ボタンをクリックしてください。

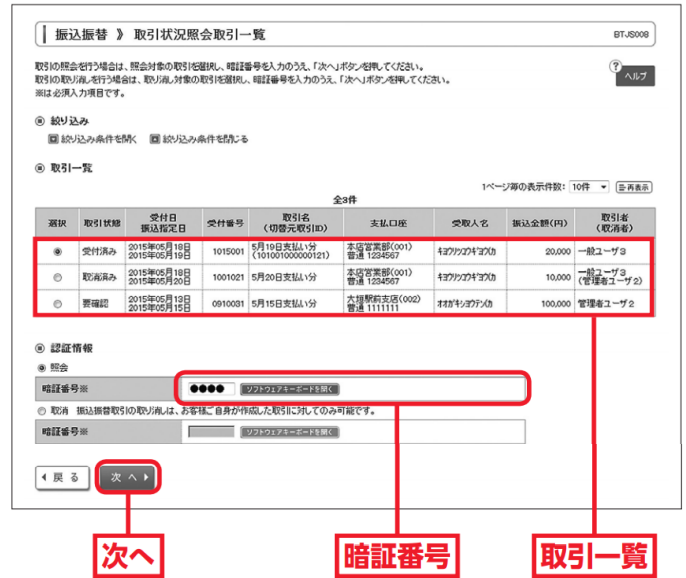


### 手順 3 取引を選択

取引状況照会取引一覧画面が表示されますので、取引一覧から対象の取引を選択してください。

照会を行う場合は、認証情報から「照会」を選択し、「暗証番号」を入力後、「次へ」ボタンをクリックして、手順 4-1 へお進みください。

取消を行う場合は、認証情報から「取消」を選択し、「暗証番号」を入力後、「次へ」ボタンをクリックして、手順 4-2 へお進みください。



### 手順 4-1 照会結果の確認

取引状況照会結果画面が表示されますので、照会結果を確認してください。



●「印刷」ボタンをクリックすると、印刷用 PDF ファイルが表示されます。

### 手順 4-2 取消内容の確認

取消確認画面が表示されますので、取消内容を確認のうえ、「承認暗証番号」を入力し「実行」ボタンをクリックしてください。

振込振替 取消確認 BTJSD010

取引先選択 取引内容を確定 完了

振込依頼は5月19日限りです。  
以下の振込依頼を取り消します。  
内容を確認し、承認暗証番号を入力の上、「実行」ボタンを押してください。  
※は必須入力項目です。

取引情報

受付番号	1015901
取引区分	振込
日付	指定日
取引名	5月19日支払分
振込メッセージ	-
取引先	一般ユーザ3

振込元情報

支払口座	本店営業部(001) 普通 1234567 資金移動用口座
------	-------------------------------

振込先口座

振込先金融機関	大塚共立銀行(0152)
振込先口座	岡崎支店(150) 普通 2100001
受取人名	4377777777777
登録名	共立工業

振込金額

支払金額	20,000円
先方負担手数料	*0円
振込金額	20,000円
振込手数料	108円

※先方負担手数料欄に\*が表示されている場合は、手数料との間に差額が生じています。  
※振込手数料は、当行の手数料一覧に記載のWEBサービスによる振込手数料を表示しています。

承認情報

承認暗証番号※

実行 印刷

実行 承認暗証番号 取消内容

- 「印刷」ボタンをクリックすると、印刷用 PDF ファイルが表示されます。

取消結果画面が表示されますので、取消結果を確認してください。